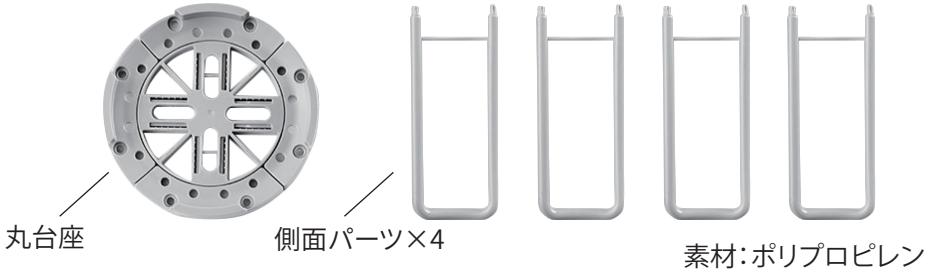


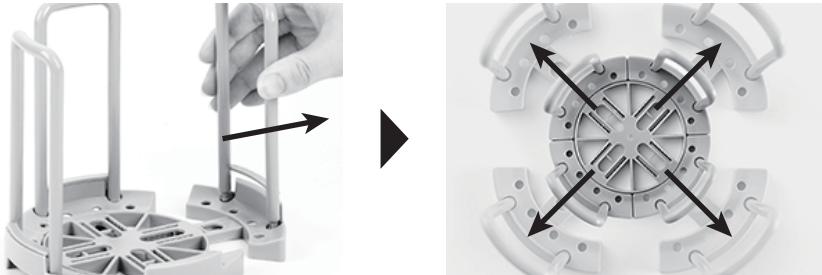
茶碗ラック 取扱説明書

TN-BWST-WH/GY



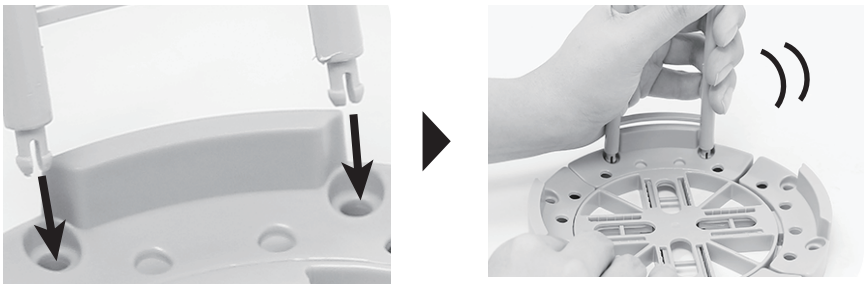
サイズ調節方法

丸台座を片手で押さえ、側面のパーツをゆっくり外側に引いてください。



組み立て方法

安定した台の上で、丸台座を片手で押さえ、カチッと音が鳴るまでゆっくり差し込んでください。



使用上のご注意

- ※ 組み立て、分解には十分なスペースを確保してから行ってください。
- ※ 食器洗浄機には対応しておりません。
- ※ 製品改良により仕様・デザイン等を予告なく変更する場合があります。ご了承下さい。