




クッキング温度計 取扱説明書

TN-OMBS



-  電源ON/OFF
-  測定した温度を固定して表示
-  °C/°F切り替えボタン



【HOLD表示】

測定温度を固定
している状態



【°C表示】

°Cは『-50°C～300°C』

【°F表示】

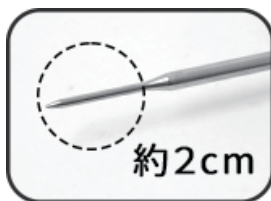
°Fは『-58°F～572°F』まで温度

【オート電源オフ】

約10分間操作しない
場合は自動で電源が
OFFになります。

測定方法

ディスプレイにはフィルムが付いているので剥がしてからご使用ください。



約2cm

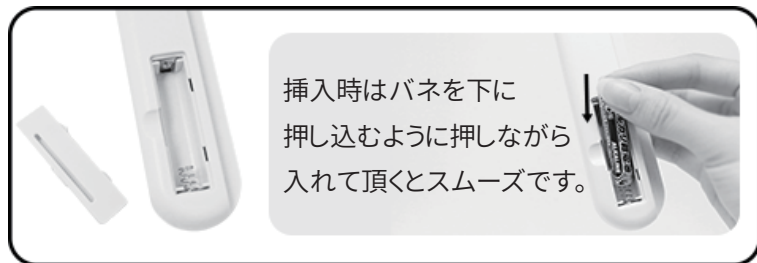
- 電源をONにして計測したいものに入れてご使用ください。
- ディスプレイにリアルタイムで温度が表示されます。

温度を測る際は、測定部分先端の細くなっている部分で
測定することをおすすめします。

使用電池



単四電池
×1本



挿入時はバネを下に
押し込むように押しなが
ら入れて頂くとスムーズです。

使用上のご注意

※ 製品改良により、仕様・デザイン等を予告なく変更する場合があります。ご了承下さい。